



PROJET PÉDAGOGIQUE 2021

# DÉCOUVERTE DU MONDE

J'apprends en m'amusant

# INTRODUCTION



Association Loi 1901, le CLESG depuis 1970 est géré par un Conseil d'Administration constitué de parents adhérents et volontaires. Ces derniers sont chargés de gérer au mieux l'association, tant au niveau budgétaire que pédagogique.

Ils sont aidés par une équipe de permanents.

Les objectifs du CLESG s'appuient sur l'épanouissement de l'enfant et son bien être au sein d'une collectivité. Ils mettent également en avant la socialisation et l'apprentissage de la vie collective. L'enfant doit pouvoir, à son rythme, s'épanouir au sein de l'accueil de loisirs. Le projet pédagogique est un document précisant la mise en œuvre et les conditions de réalisation du projet éducatif. Il doit permettre de donner du sens aux activités proposées et aux actes de la vie quotidienne au sein de la structure. Il énonce en termes clairs la manière dont nous souhaitons accueillir l'enfant.

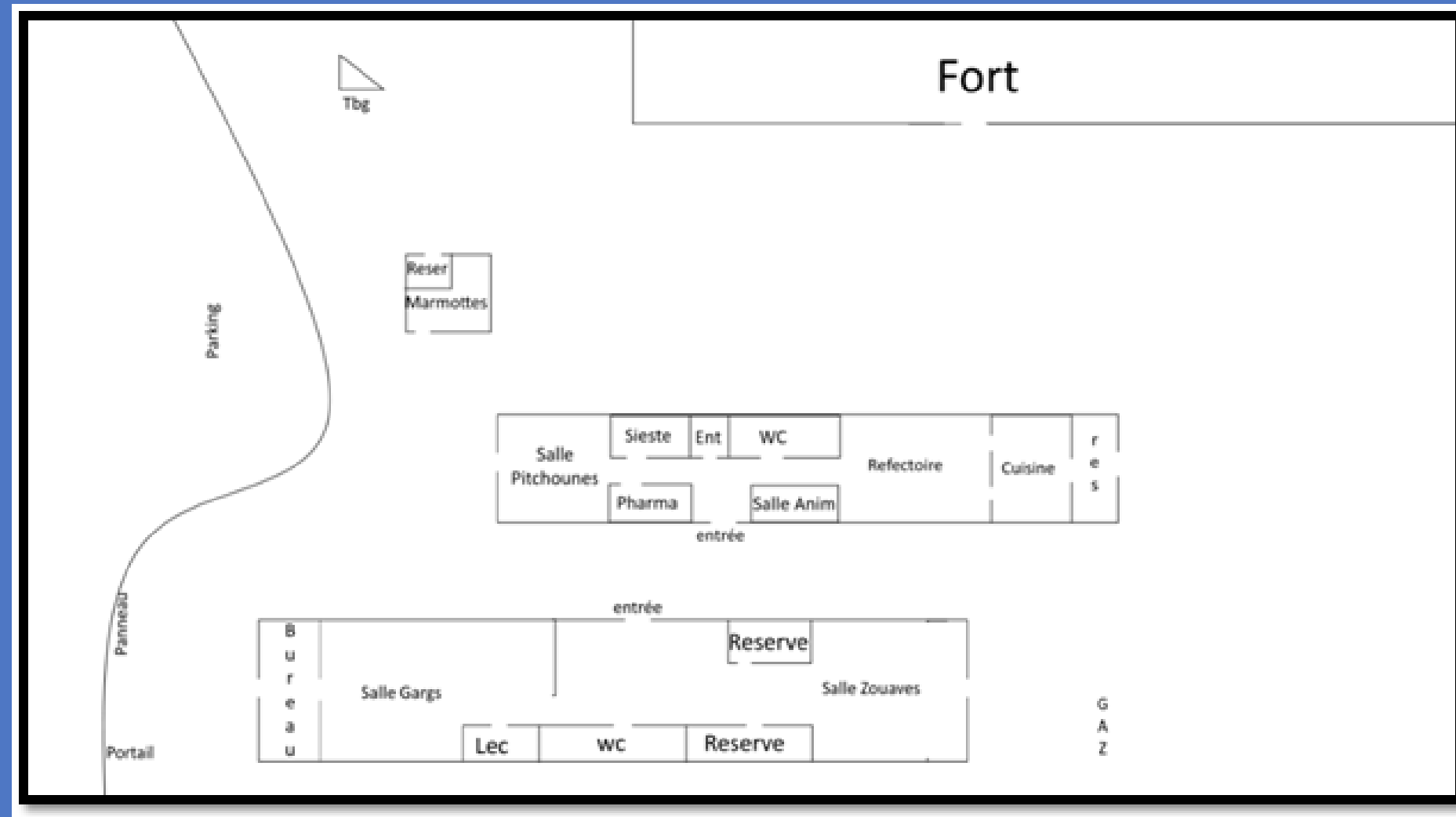
Il est fondé sur la recherche de leur épanouissement et de leur implication dans la vie sociale dans le cadre de l'apprentissage du vivre ensemble. Il doit permettre à l'équipe d'élaborer les axes de travail, les grandes lignes à suivre.

Le projet pédagogique présente non seulement les objectifs que se fixent le directeur et l'équipe d'encadrement, mais également les actions et les moyens à mettre en œuvre pour atteindre ces objectifs. Il n'est pas figé : il est adaptable en fonction des attentes des enfants et des situations rencontrées. Les animateurs doivent donc participer à son évolution.

Le projet pédagogique est donc notre outil de travail, notre document de référence qui nous permettra de savoir si nous travaillons dans le même sens. Ce texte doit être dans les esprits de chacun pour qu'on puisse sans cesse s'appuyer dessus.

Ce projet reste bien évidemment ouvert aux idées de chacun. En aucun cas, ce projet est clos puisqu'il reste avant tout un travail d'équipe.

# Plan du CLESG



# L'environnement du CLESG



L'accueil de loisirs se situe sur la commune de Saint Genis Laval, dans la périphérie proche de Lyon ( 8 km). L'accueil de loisirs se trouve au 72, rue des Martyrs. On dénombre 3 bâtiments. En entrant au CLESG le premier bâtiment est composé du bureau des permanents, puis des salles des + de 6ans (Zouaves et Gargantuas). Le bâtiment du milieu accueille les - de 6ans (Pitchounes) et le self. Le bâtiment du haut est à la disposition des marmottes. (les CP)

Les enfants peuvent accéder à la structure par la navette. Trois arrêts sont prévus sur la commune, aux Basses Barolles, au Champlong et au Centre-Ville.

Au niveau de la restauration, celle-ci est assurée par liaison froide via le prestataire RPC. La préparation des repas et le service est géré par un agent de restauration au centre.

Coté nature, le CLESG bénéficie d'un grand espace vert clôturé, d'un accès au fort de Cote lorette, les jardins de Beauregard et d'une proximité avec les bois de Sacuny.

Enfin, la proximité avec les arrêts de bus de ville, de la médiathèque, du cinéma et de la piscine Aquagaron permettent également d'envisager des projets extramuros.

# Le public

Les mercredis, le CLESG accueille les enfants de 4 à 11 ans.

Capacité d'accueil : 92 enfants maximum

Les enfants sont répartis par tranches d'âges :

Les Pitchounes enfants de maternelle 11 places 2 animateurs

Les Marmottes enfants de CP 15 places 2 animateurs

Les Zouaves enfants de CE1 - CE2 24 places 2 animateurs

Les Gargantuas enfants de CM1 -CM2 33 places 3 animateurs

L'inscription se fait sur un engagement pour toute l'année scolaire. Seul le premier mercredi de septembre est fermé.

Les mercredis des vacances scolaires font l'objet d'une inscription différenciée.

L'inscription est basée sur une formule et une fréquence qui donneront lieu à la facturation.

Fréquentation moyenne :

Le mercredi : de 80 à 90 enfants

Petites vacances scolaires : de 60 à 80 enfants

Vacances scolaires d'été : de 80 à 100 enfants



# L'équipe du CLESG



L'équipe d'animation est constituée à l'année de 7 personnes permanentes ;



Vanessa  
La directrice de la structure

Jérémy  
Responsable des mercredis

Marion  
L'animatrice référente projet - de 6 ans

Julien  
L'animateur référent projet + de 6 ans



Jade  
L'animatrice BAFA des  
marmottes



Gaëlle  
L'animatrice BAFA des pitchouness



Xavier  
L'animateur BAFA des Gargantuass

Les mercredis, le CLESG recrute des animateurs en contrat d'engagement éducatif. Nous faisons le choix fort, d'accompagner de jeunes animateurs débutants dans la découverte de ce métier. Ces derniers sont positionnés avec des animateurs expérimentés. Le CLESG a également des animateurs (Xavier et Gaëlle diplômé BAFA et Coralie diplômée MEEF) qui réalisent tous les soirs le périscolaire « Je m'amuse », les mercredis et les petites vacances.

# L'équipe de rentrée au CLESG

## LES PITCHOUNES

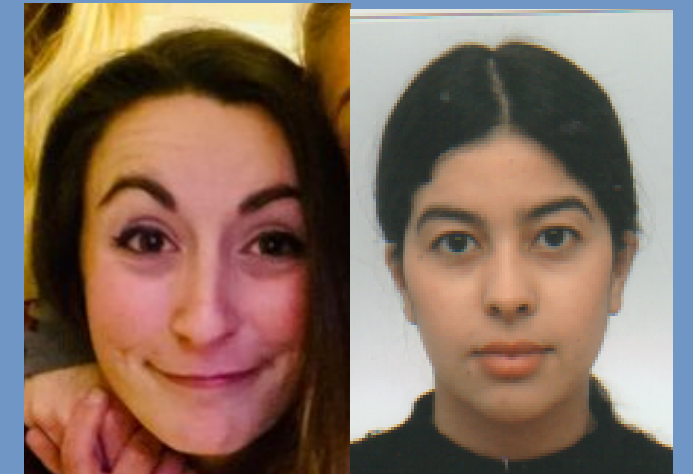


GAELE ET MARINA



Jérémy  
Responsable des mercredis

## LES MARMOTTES



JADE ET RAHIMA

## LES ZOUAVES



RAPHAEL + (KAYLA) / MARION LG / ET MARTIN

Marion & Julien  
L'animateur référent projet

## LES GARGANTUAS

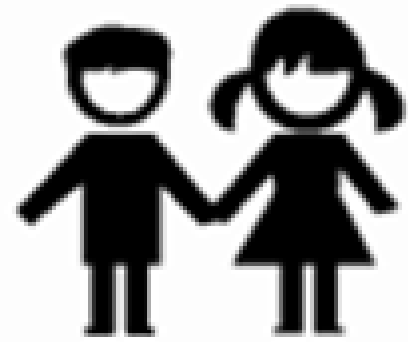


XAVIER ET LAURA-LINE / JULIEN

# Projet éducatif



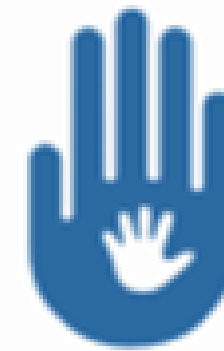
Les objectifs généraux du projet éducatif de la structure sont les suivants :



Apprendre  
à vivre ensemble



Permettre à l'enfant de proposer,  
concevoir et réaliser ses envies



Instaurer un climat de confiance,  
de sécurité et de respect



Aider l'enfant dans son développement  
physique et intellectuel



# LES MERCREDIS 2020

## J'apprends en m'amusant

Cette année, dans un contexte sanitaire qui reste particulier, le CLESG a l'ambition d'enrichir ses animations éducatives.

En effet, nous proposons de renforcer les connaissances des enfants, à travers des thématiques adaptées à leur âges. Ils vont pouvoir questionner le monde qui les entoure le matin, faire des projets l'après-midi et également avoir du temps pour être force de proposition sur la journée.

Suivant l'évolution du protocole, des ajustements seront effectués pour permettre la continuité pédagogique envisagée.



# LES OBJECTIFS PÉDAGOGIQUES



## Favoriser l'épanouissement de l'enfant en répondant au mieux à ses besoins

### > Protéger la sécurité physique, affective et morale de l'enfant

- Vigilance et bienveillance de la part des animateurs
- Respect de la réglementation et protocole sanitaire en ACM
- Mise en place de règles de vie communes pour toutes les tranches d'âges

### > Prendre en compte les rythmes et les besoins de l'enfant

- Différenciation et aménagement des lieux d'accueil en fonction des différentes tranches d'âges
- Respect des différents temps de vie quotidienne (accueils, repas, temps calme, sieste, temps d'animation...)
- Compréhensions des différentes caractéristiques des enfants selon leur âge
- Création de temps d'échanges et de réunions avec les enfants

### > Respecter le besoin d'autonomie de l'enfant

- Mise à disposition de matériel et d'espaces d'activités au quotidien qui seront désinfectés
- Choix pour l'enfant de son temps calme (suivant son état de fatigue)
- Expérimentation et accompagnement sur les gestes de la vie quotidienne et les temps d'activités

## Sensibiliser l'enfant à se questionner sur le monde qui l'entoure

### > Eveiller la curiosité à travers un imaginaire

- Découvrir son environnement par expérimentation et observation.
- Proposer des situations qui susciteront l'étonnement.
- Amener chacun à découvrir une démarche de projet.

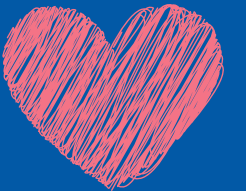
### > Permettre à l'enfant d'apprendre en s'amusant

- Proposer des programmes d'animations éducatifs adaptés et diversifiées à la tranche d'âge
- Réalisation d'un défi artistique dans l'année et dans chaque tranche d'âge
- Impliquer l'enfant dans les propositions d'animations

## Poursuivre notre travail de communication avec les familles

### > Faciliter la communication avec les familles

- Disponibilité et écoute de l'équipe de direction lors des temps d'accueil
- Varier les supports de communication (panneaux d'affichage, web, journal du CLESG et newsletters)





## LA JOURNÉE TYPE

**7H45 - 9H25** : Arrivée échelonnée des enfants

**9h30-10h30** : Je questionne le monde

**10H35 - 11H10** : Au CLESG je fais ce qu'il me plait

**11H15 - 13H15** : Temps libre et temps du repas ( Service 1 11h30 Pitches/ Zouaves)

**13h20-14h20** : Temps calme

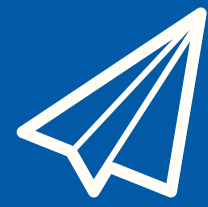
**14h25-15h00** : Temps libre ou ateliers en autonomie

**15h05-16h05** : Temps des projets

**16h10-16h55** : Le goûter et bilan des enfants

**17h00 - 18h** : Temps d'accueil





# LA JOURNÉE TYPE POUR ENFANTS



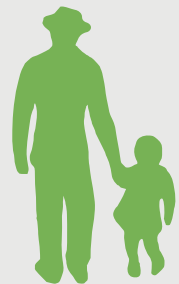
**7h30**

**Arrivée des animateurs**



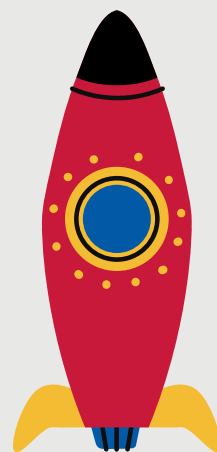
**7h45-9h25**

**Ouverture du CLESG**



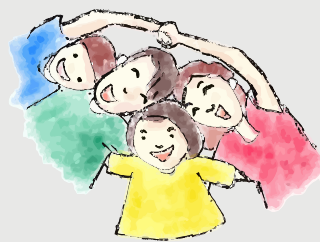
**9h30-10h30**

**Je questionne le monde**



**10h35-11h10**

**Au CLESG, je fais ce qu'il me plait**



**11h15-13h15**

**Temps libre et repas**



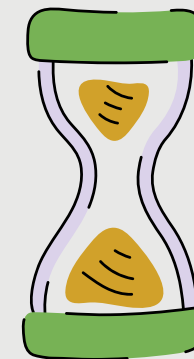
**13h20-14h20**

**Temps calme**



**14h25-15h00**

**Temps libre ou ateliers en autonomie**



**15h05-16h05**

**Temps des projets**



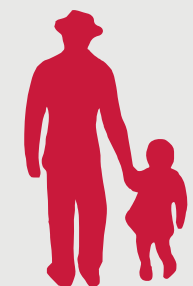
**16h10-16h55**

**Le gouters et le bilan**



**17h00-18h00**

**Temps d'accueil**



# LES NOUVEAUTÉS 2020

## JE QUESTIONNE LE MONDE

Les pitchounes et les marmottes explorent et observent le monde qui les entoure.

Chez les zouaves et les gargantuas, ils apprennent à le questionner de manière plus précise et réfléchie.

Les objectifs généraux de « Questionner le monde » sont de permettre aux enfants de conforter des connaissances pour appréhender le monde qui les entoure et de contribuer au vivre ensemble.

Questionner le monde du vivant, de la matière et des objets questionner l'espace et le temps.

Telles sont les explorations qui leurs seront proposées

## AU CLESG JE FAIS CE QU'IL ME PLAÎT

Cette année nous allons expérimenter un nouvel outil digital que nous avons conçu durant le confinement 2019, Celui-ci a l'objectif de permettre aux enfants de choisir leurs activités.

Via un appareil connecté à internet les enfants vont décider collectivement du lieu et du type d'activité qu'ils veulent réaliser.

A chaque fin de choix, une consigne est donnée pour aiguiller les enfants et l'animateur sur l'activité.

Voici un petit aperçu de cet outil

[Je fais ce qu'il me plaît](#)



---

## POURSUITE DES ACTIVITÉS 2019

### LES PROJETS

Les après midi, les enfants auront la possibilité de réaliser des projets en lien avec la thématique de la période dans leur tranche d'âges.

### ATELIERS AUTONOMES

Selon les envies et la dynamique de groupe, les enfants auront un temps pour se réaliser ou/et réaliser des activités de leurs choix

---

# Période 1

## Septembre - Octobre

### Pitchoune



#### A LA DÉCOUVERTE DE L'AUSTRALIE

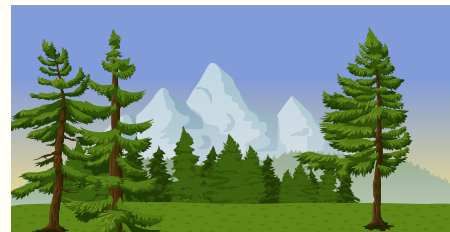
Au programme découverte du pays

Initiation peinture, babyrugby

Histoire sur les kangourous et kiwis

Chasse au trésor des aborigènes

### Marmotte



#### A LA DÉCOUVERTE DE LA FORÊT

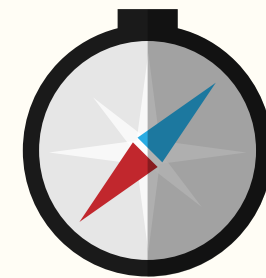
Au programme découverte du bois  
de Sacuny

Où vivent les animaux de la forêt

Conte, Landart

Quête du lutin de lumière

### Zouave



#### A LA DÉCOUVERTE DU L'ENVIRONNEMENT DU CLESG

Au programme découverte du fort,  
du bois de Sacuny, de Beauregard

Se repérer grâce à un plan

Grands jeux

### Gargantuas



#### COMME EN PRÉHISTOIRE

Au programme petit test sur tes  
connaissances sur cette période

Réalisation d'une cabane

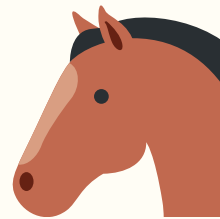
Faire du feu

Grands jeux

# Période 2

## Novembre - Décembre

### Pitchoune



#### A LA DÉCOUVERTE DE LA MONGOLIE

Au programme découverte du pays

Fabrication de fromage

Initiation au Ail Ger

Histoire sur les chevaux

Rallye photo

### Marmotte



#### A LA DÉCOUVERTE DE LA MUSIQUE

Au programme classement des  
instruments

Création d'une batoukada

Danse des marmottes

### Zouave



#### JE CRÉE AVEC DES MATÉRIAUX

Au programme création avec  
différents types de matériaux  
(Bois, carton, papier... )

Sensibilisation au recyclage

Chasse au trésor aux matériaux

### Gargantuas



#### A LA CONQUÊTE DE L'ENVIRONNEMENT DU CLESG

Au programme investissement du  
fort, du bois de Sacuny, de  
Beauregard

Se repérer grâce à un plan

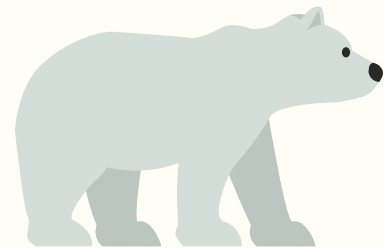
Troc patate



# Période 3

## Janvier - Février

### Pitchoune



#### A LA DÉCOUVERTE DE L'ALASKA

Au programme découverte du pays

Fabrication de fromage

Initiation au Ail Ger

Histoire sur les chevaux

Rallye photo

### Marmotte



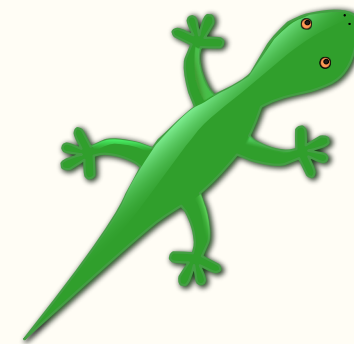
#### A LA DÉCOUVERTE DES MATÉRIAUX

Au programme création avec  
différents types de matériaux  
(Bois, carton, papier... )

Sensibilisation au recyclage

Chasse au trésor aux matériaux

### Zouave



#### A LA RECHERCHE DES PETITES BÊTES

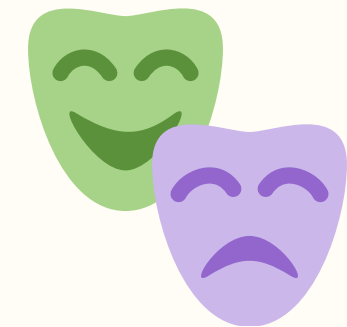
Classement d'être vivant ou non

Observation d'être vivant

Jardinage

Imagerie des petites bêtes du clesg

### Gargantuas



#### A LA DÉCOUVERTE DE L'ART DE RUE

Au programme initiation aux  
différents art de rue.

Réaliser une performance dans un  
des lieux visités en période 2

Intervention d'un artiste

# Période 4

## Mars - Avril

### Pitchoune



#### A LA DÉCOUVERTE DU MEXIQUE

Au programme découverte du pays

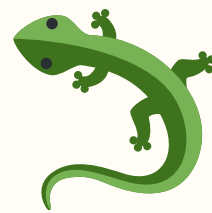
Fabrication de smothie

Réalisation d'une pinata

Histoire sur les maya

Quête du cactus

### Marmotte



#### A LA RECHERCHE DES ÊTRES VIVANTS

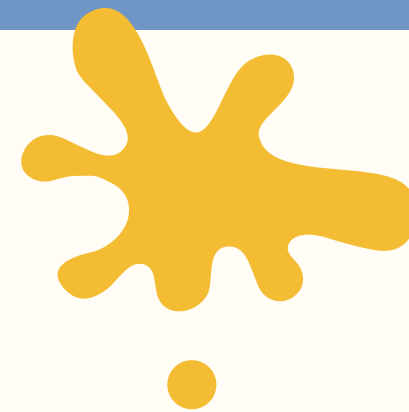
Classement d'être vivant ou non

Capture de petites bestioles dans  
vivarium

Pique nique au bois de Sacuny

Imagerie des petites bêtes du clesg

### Zouave

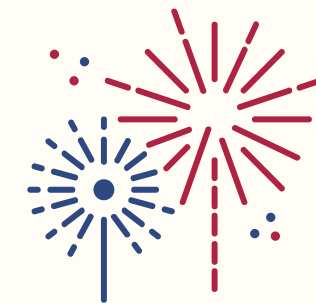


#### A LA DÉCOUVERTE DE L'ART DE RUE

Au programme initiation aux  
différents art de rue.

Réaliser une performance dans un  
des lieux visités en période 1

### Gargantuas



#### PERSONNAGES DE L'HISTOIRE DE FRANCE

Au programme petit test sur tes  
connaissances sur les personnages  
de France

Se repérer dans le temps

Escape game de l'histoire de  
France

Période 5  
Mai - Juin - Juillet

Pitchoune

Marmotte

Zouave

Gargantuas

PRÉPARATION DE LA  
FÊTE DE CLÔTURE  
2021